

# 第16回東日本少年個人大会宿泊のご案内

## 【大会会場付近宿泊施設のご紹介】

当社では、大会に合わせた周辺ホテル手配のお手伝いをさせて頂いております。大会専用の客室をご用意させていただいておりますのでお気軽にご利用ください。なお、**大会期間中はゴールデンウィーク中で宿泊施設の手配がかなり困難することが予想されます。**お早目のお申し込みをお待ちしております。**本パンフレット以外にも随時新しい施設を仕入れておりますのでご希望の施設が無かった場合でもメール等でお気軽にお問い合わせください。**

設定日程 5月1日（金）～5日（火） 5泊

## 【お申込方法】

別紙申込書で希望人数・泊数・必要事項をご記入の上、ファックスにてご送付ください。また弊社では皆様の宿泊のお申込状況に応じて、常に宿泊の在庫仕入れを増やしております。そういった最新の情報をお問い合わせになりたい方は弊社担当支店担当者までご連絡ください。追ってご希望に応じた宿泊施設をご紹介させていただきます。

お問い合わせ先は

 **京王観光** 東京中央支店

〒160-0022 東京都新宿区新宿 2-3-10（新宿御苑ビル 2階）

〈tel : 03-5312-6540〉 〈fax : 03-5379-0740〉

担当：柴井 Eメール：[j.shibai@keio-kanko.co.jp](mailto:j.shibai@keio-kanko.co.jp)

担当者不在の際はお客様名・ご連絡先を伝言でお残してください。追ってこちらから折り返しご連絡させていただきます。

## 【交通・観光のお申込】

京王観光では宿泊と併せて交通の手配も承ります。詳しくは弊社担当支店担当者までご相談ください。また試合終了後の東京観光や東京ディズニーリゾートの手配も承っております。

## 【お支払方法・チェックインについて】

お支払いは銀行振込にて事前集金いたします。お申込から1週間以内に指定口座にお振込ください。期日を過ぎると事前申込料金を適用できない場合がありますのでご注意ください。

振込先 三菱東京UFJ銀行 振込第一支店

口座番号：当座 9530000

口座名義：京王観光株式会社

## 【申込締切】

3月31日（火） 18時

上記以降もお申し込みはお調べいたしますが、ゴールデンウィークの在庫を調整するため、宿泊は問い合わせペースで空き状況をご回答させていただきます。

**【宿泊施設のご案内】**

**溝の口地区 ①パールホテル溝の口**



東急田園都市線高津駅徒歩3分、溝の口駅より徒歩10分  
会場最寄駅駒澤大学駅まで5駅（12分）乗り換え無し

パールホテル溝の口		
シングル	素泊まり	<b>9,180 円</b>

※朝食ご希望の方は、1,000 円プラス、  
夕食ご希望の方は 2,000 円プラスとなります。

**渋谷地区 ②ホテルサーブ渋谷**

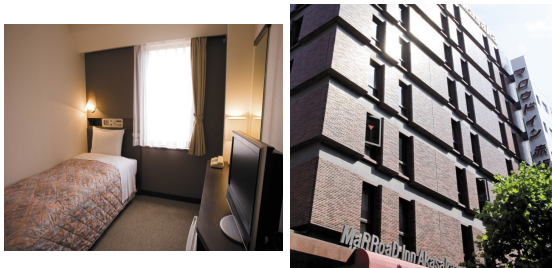


東急田園都市線池尻大橋駅徒歩1分、  
会場最寄駅駒澤大学駅まで2駅（5分）乗り換え無し

ホテルサーブ渋谷		
シングル	1泊朝食	<b>10,200 円</b>

※5/1のみ宿泊は9,400円となります。  
※朝食はサービスとなっております。  
夕食をご希望の方は 1,350 円からご用意できます。

**赤坂地区 ③マロウドイン赤坂**



千代田線赤坂駅徒歩5分、半蔵門線青山1丁目駅より徒歩15分  
大会会場最寄駅駒澤大学駅まで青山1丁目駅より5駅（13分）  
乗り換え無し

マロウドイン赤坂		
シングル	1泊朝食	<b>11,880 円</b>
ツイン(1名あたり)	1泊朝食	<b>8,640 円</b>

※5/1のみシングルは9,720円、ツインは8,100円となります。  
※朝食ご不要の方は、500円マイナス、夕食ご希望の方は 2,160 円  
プラスとなります。